

Jean Marie BERAUD, matelot breveté pilote d'hydravion en 1918

Jean Marie BERAUD est né le 12 novembre 1894 à Luriecq, canton de Saint Jean-Soleymieux (Loire).

Jean Béraud est le fils de Pierre Béraud et de Marie Félicie Bachelard. Jean Béraud, ouvrier meunier, demeure à Pont d'Ain, lorsqu'il signe un engagement volontaire de 5 ans, le 25 avril 1914, pour le 5^{ème} Dépôt des équipages de la flotte de Toulon, matricule 58743. Le 30 juillet 1914, il est affecté sur le cuirassé 'Le Gaulois'. Matelot de 2^{ème} classe fusilier, il est affecté, le 28 décembre 1916, sur le croiseur 'Waldeck Rousseau'.



DR

Le 7 décembre 1917, il rejoint le Centre d'aviation maritime (CAM) de Fréjus-Saint Raphaël où il est breveté pilote d'hydravion, le 30 juillet 1918, avec le numéro 638. Le 9 août 1918, c'est au CAM de Platéali (centre situé sur la Côte d'Étolie en Grèce, à proximité du Canal de Corinthe) qu'il est nommé pour effectuer des patrouilles aérienne en Méditerranée orientale. Il revient au CAM de Fréjus-Saint Raphaël, le 16 décembre 1918. Jean Béraud sera rayé des contrôles de l'activité, le 8 septembre 1919.

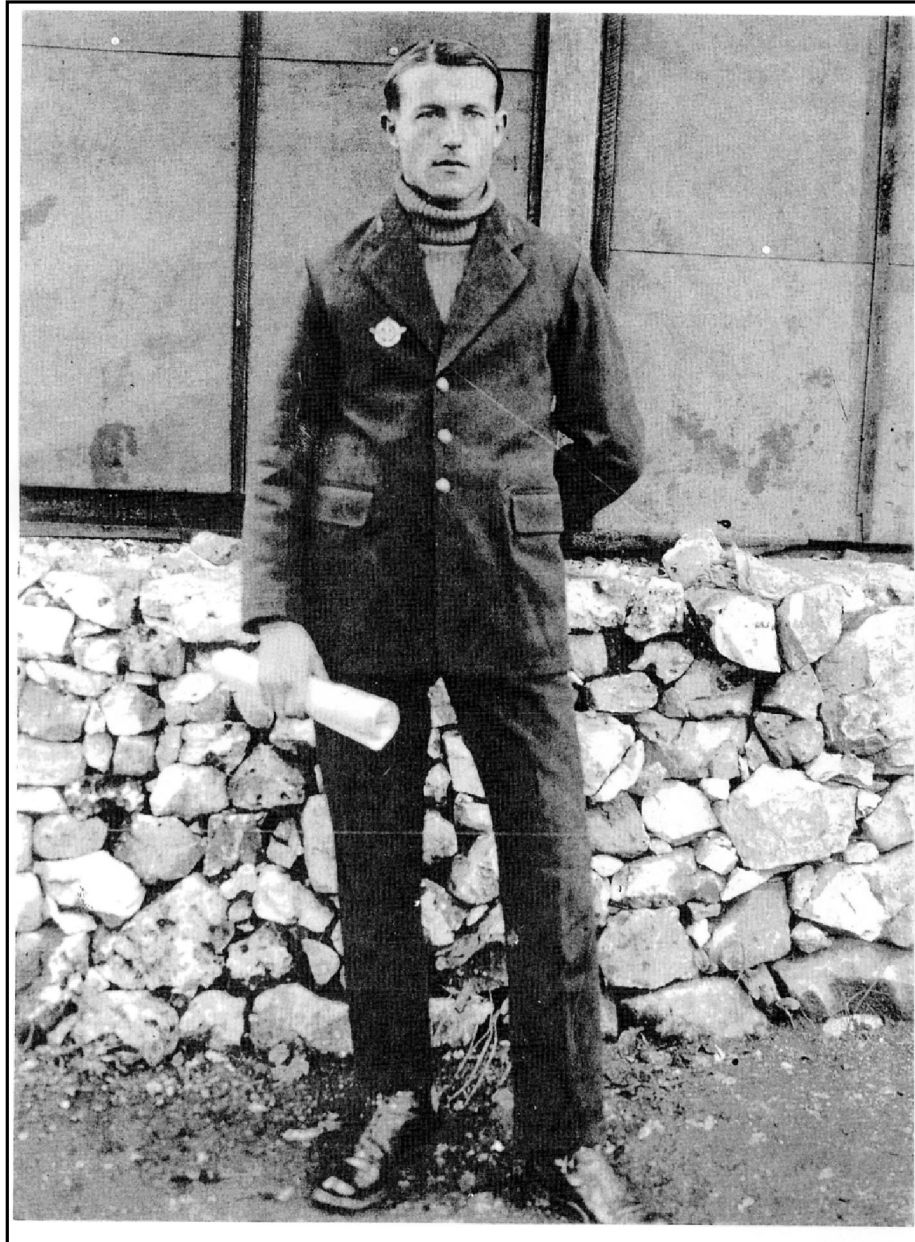


DR

Jean Marie BERAUD, matelot breveté pilote d'hydravion en 1918

En 1920, il entre à la Compagnie PLM (Paris-Lyon-Mrseille qui deviendra la SNCF en 1938) où il exercera ses fonctions en gare de Chambéry et de Bellegarde sur Valserine. Il termine sa carrière, en 1949, en tant que chef-aiguilleur en gare de Chambéry.

Jean Béraud qui se retire à La Ravoire, décède dans cette localité en 1954 et sera inhumé au cimetière de Challes les Eaux (Savoie).



DR

Jean Marie BERAUD, matelot breveté pilote d'hydravion en 1918 © C..A.L.M 11/2015

CERCLE AERONAUTIQUE LOUIS MOUILLARD